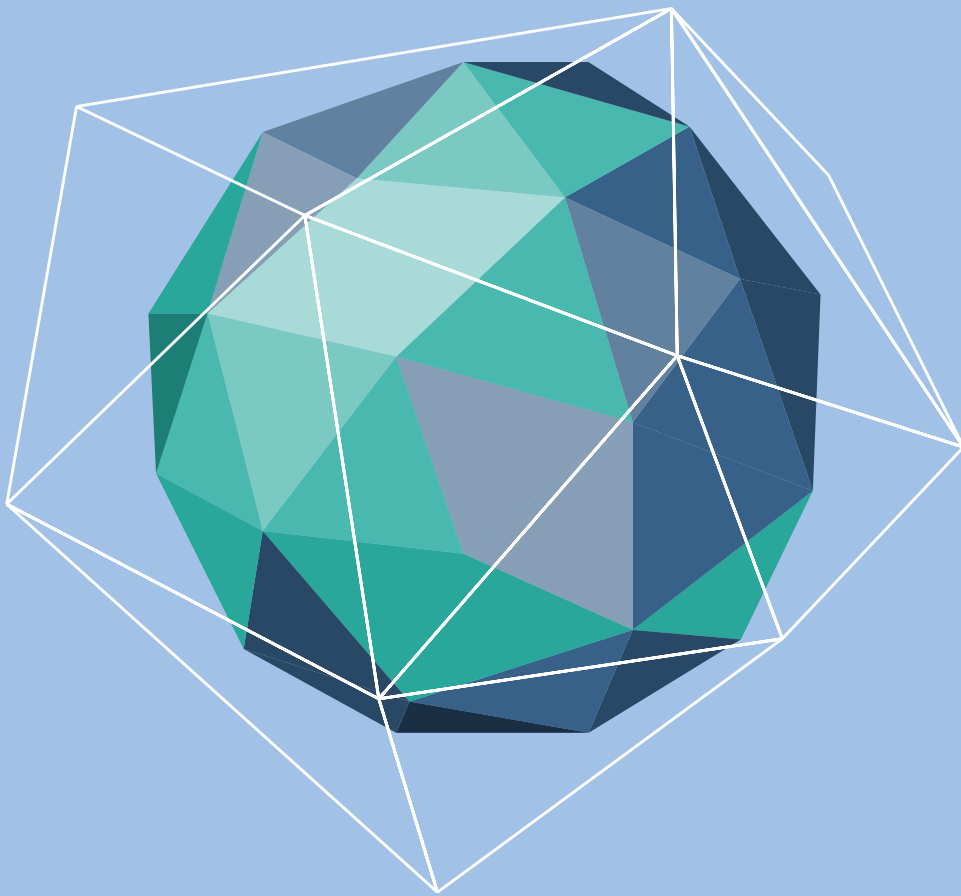


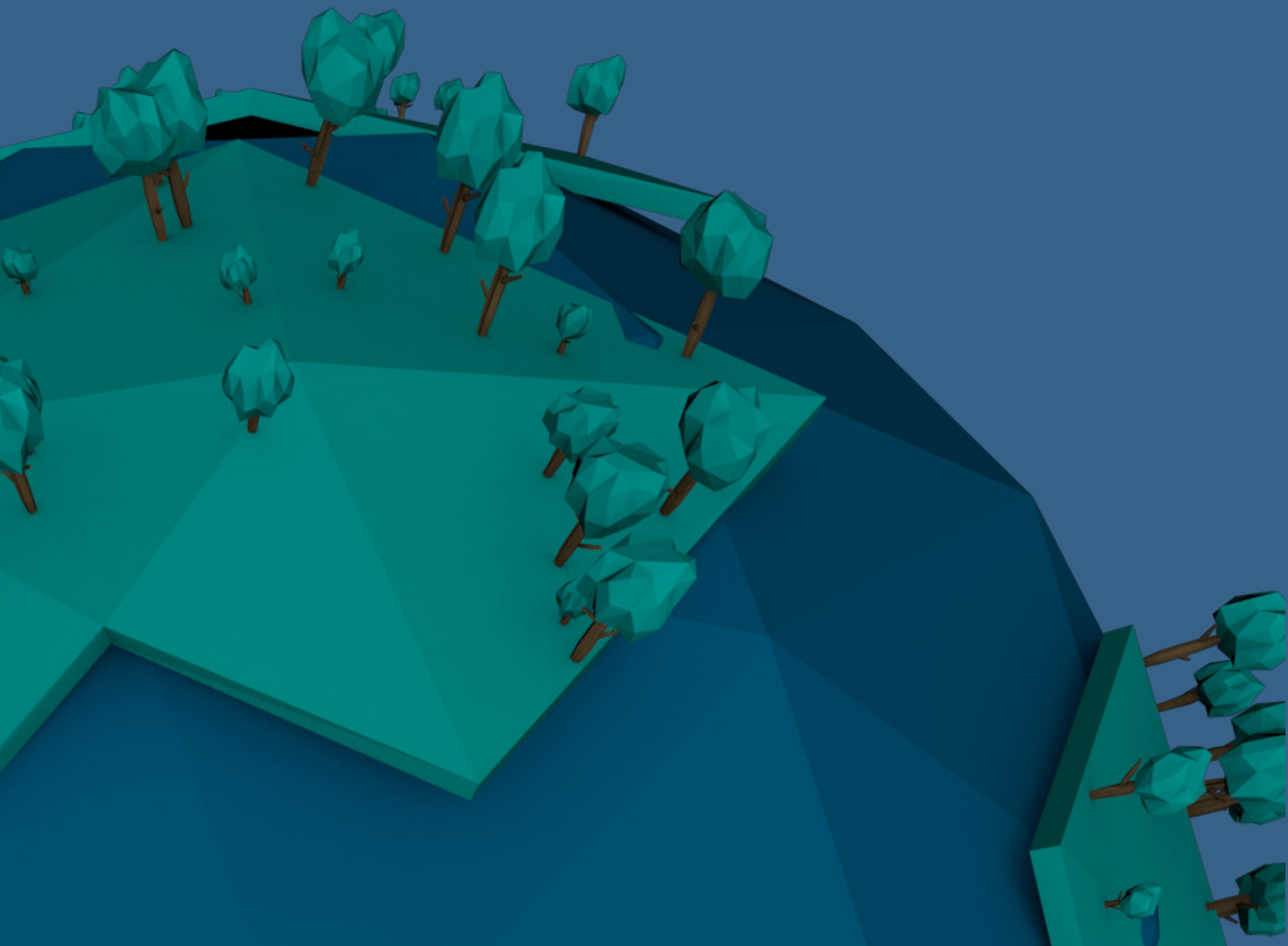
Global Challenges Foundation

Présentation générale



« Les principales menaces auxquelles nous sommes aujourd'hui confrontés transcendent les frontières nationales et exigent donc une action concertée de tous les pays, sur la base d'une reconnaissance accrue de notre interdépendance. C'est pourquoi je suis convaincu qu'il nous faut trouver un nouveau cadre mondial pour y remédier. »

László Szombatfalvy, Fondateur de la Global Challenges Foundation



Global Challenges Foundation

La Global Challenges Foundation (GCF) a été créée en 2012 par László Szombatfalvy, analyste financier et auteur suédois. Elle a pour vocation de contribuer à réduire les principaux problèmes et risques mondiaux qui menacent l'humanité. Pour ce faire, elle poursuit deux voies parallèles :

1. développer les connaissances et sensibiliser les responsables politiques, les leaders d'opinion et le grand public aux principaux risques et problèmes planétaires ;
2. stimuler le débat et la réflexion autour de nouveaux modèles de gestion plus efficaces et plus équitables des principaux enjeux et menaces planétaires.

CONTEXTE

Le monde a radicalement changé au cours du dernier siècle. Le niveau de vie moyen s'est amélioré dans la plupart des pays, tout comme l'espérance de vie. Les avancées technologiques ont en outre contribué à la mondialisation de la société, aussi bien sur le plan économique que culturel.

Cette tendance foncièrement positive s'accompagne toutefois d'effets négatifs. Certains problèmes se sont amplifiés et de nouveaux risques menaçant l'humanité sont apparus. Le changement le plus radical réside peut-être dans la capacité des humains à nuire gravement, pour la première fois de leur histoire, à l'écosystème dont ils sont entièrement dépendants ; une voie sur laquelle ils se sont effectivement engagés.

La GCF a identifié, en coopération avec d'éminents chercheurs, plusieurs risques susceptibles de menacer l'existence d'au moins un dixième de la population mondiale. Parmi ces risques appelés risques de catastrophe planétaire, les cinq les plus urgents sont :

- Le changement climatique
- Les autres dégradations à grande échelle de l'environnement
- La violence politique
- L'extrême pauvreté
- La croissance démographique

Ces cinq enjeux majeurs sont interdépendants et se nuisent mutuellement. Il est par conséquent impératif que les États du monde s'engagent dans

une action commune immédiate. Ces risques représentant la plus grave menace contre l'humanité, ils devraient figurer en tête des préoccupations politiques internationales afin d'assurer la sécurité des générations actuelles et futures. Cependant, ce n'est pas le cas aujourd'hui. Il y a deux explications à cela : 1) l'ampleur des difficultés a été sous-estimée en raison d'une mauvaise compréhension et d'une analyse des risques incomplète, voire inexistante et 2) le système politique international n'a toujours pas été adapté à la communauté mondialisée d'aujourd'hui.

LE CONCOURS GLOBAL CHALLENGES 2017 : UNE NOUVELLE FORME

À l'occasion du New Shape Forum qui s'est tenu en mai 2018, la GCF a attribué la somme totale de 1,8 million de dollars à trois finalistes du concours Global Challenges 2017 : Une nouvelle forme. Ce concours visait à encourager l'élaboration de modèles de coopération internationale améliorés, capables de lutter contre les dangers majeurs qui menacent l'humanité. Son objectif consistait à stimuler la pensée visionnaire des plus brillants spécialistes issus du milieu universitaire, de la scène politique, du monde des affaires et de la société civile afin d'élaborer des approches transformatrices visant à offrir à tous un avenir meilleur. 2702 dossiers de candidature provenant de 122 pays ont été déposés, reflétant ainsi la véritable mobilisation mondiale à laquelle aspirait la GCF.

LE NEW SHAPE FORUM

Le New Shape Forum a réuni plus de 200 intellectuels et experts de renom à Stockholm du 27 au 29 mai 2018. S'appuyant sur les meilleures propositions soumises dans le cadre du concours, les participants ont examiné des idées novatrices visant à améliorer la gouvernance mondiale dans le but de résoudre les problèmes mondiaux les plus urgents. Parmi les intervenants présents figuraient Margot Wallström, Vice-Première ministre et ministre des Affaires étrangères de Suède, Michael Møller, Directeur général de l'Office des Nations Unies à Genève, et Johan Rockström, scientifique de renommée internationale, ancien directeur du Stockholm Resilience Center et directeur du Potsdam Institute for Climate Impact Research.

LES PROCHAINES ÉTAPES

La GCF s'engage fermement à soutenir l'élaboration d'idées susceptibles d'améliorer la gouvernance mondiale en vue d'atténuer les plus grands risques qui menacent actuellement l'humanité. En juin 2018, elle a sélectionné cinq groupes de travail qui bénéficieront d'un soutien financier. Cette mesure s'inscrit dans une volonté d'intensifier la recherche, de développer les connaissances et d'élaborer des modèles de gouvernance mondiale plus holistiques. Ces groupes auront la possibilité de présenter leurs travaux à l'occasion du Forum de Paris sur la Paix, qui réunira en novembre 2018 divers dirigeants, experts et intellectuels internationaux.

LES ACTIVITÉS DE LA GCF

La GCF entend atteindre ses objectifs en adoptant une approche complète et multidimensionnelle. Ses activités comprennent :

Rapports périodiques. La GCF collabore avec des chercheurs et des intellectuels du monde entier pour exposer les faits et les idées relatives aux risques mondiaux et à la manière de les maîtriser.

Défis mondiaux à l'École de Commerce de Stockholm. La GCF a fait un don de 40 millions de couronnes suédoises (env. 4,2 millions d'euros) pour la création d'un cursus Global Challenges à l'École de Commerce de Stockholm.

Enquêtes. La GCF commande des enquêtes internationales interrogeant les citoyens de différents pays sur leur appréciation des risques mondiaux et le meilleur moyen de les gérer.

Événements. La GCF s'engage continuellement, en qualité d'initiateur, de participant ou de sponsor, dans divers séminaires et conférences internationaux consacrés aux risques mondiaux et à la gouvernance mondiale. Lors d'événements antérieurs, elle a notamment eu pour partenaires la Brookings Institution à Washington DC, la Chatham House à Londres, l'institut TERI à New Delhi, l'université Tsinghua à Pékin, la fondation Getúlio Vargas à São Paulo et l'institut SAIIA à Johannesburg.

Le Concours Éducateurs. Parallèlement au concours Global Challenges 2017 : Une nouvelle forme, les éducateurs étaient encouragés à transmettre des connaissances sur les institutions mondiales et à encourager la mobilisation autour d'une réforme institutionnelle, une tâche particulièrement importante. Le Concours Éducateurs attribuera, à l'occasion du Forum de Paris sur la Paix, plusieurs prix dotés de 5 000 dollars chacun aux stratégies les plus innovantes et aux initiatives les plus créatives proposées pour atteindre cet objectif.

